

## ベアメタルクラウドの監視機能を大幅アップデート コントロールパネルからオンデマンドに監視項目の設定ができる 新監視機能の提供を開始

株式会社リンク（本社：東京都港区、代表取締役社長：岡田元治）は、物理サーバがオンデマンドでクラウドのように使える「リンク ベアメタルクラウド」において、コントロールパネルからオンデマンドに監視項目の設定ができる新監視機能の提供を、2017年11月1日（水）より開始します。

サーバ運用の現場では、サーバ単位・サーバグループ単位での監視項目の一括設定が求められており、多くのお客さまから、標準で提供している死活監視以外の監視項目もコントロールパネルから設定ができるようにしてほしいとの声があがっていました。

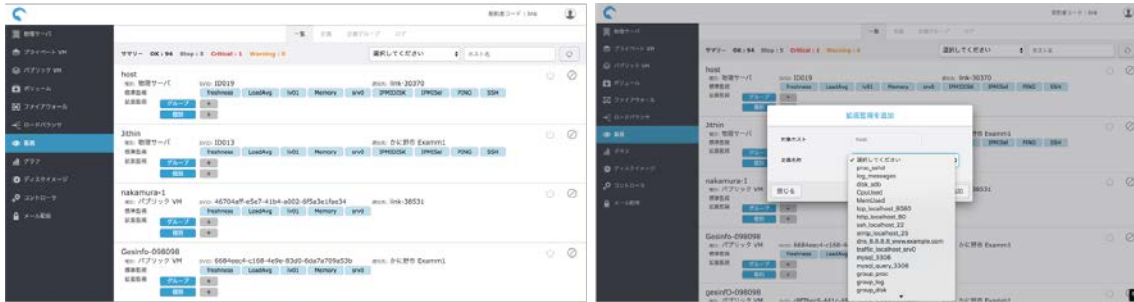
今回のアップデートによって、物理・仮想を問わず、すべてのサーバで監視項目の設定をできるようになります。また、利用中の拡張監視サービス（※有料）に含まれる監視項目を、コントロールパネルから追加することができるようになったことで、お客さまによる柔軟な監視設定・運用管理が実現します。

監視項目はサーバ単位・サーバグループ単位で一括設定することができ、さらに監視グループの作成や監視項目の追加・削除が可能です。これによりサーバの追加や乗り換え際にも、既存の監視グループを適用するだけで設定変更ができるようになります。

※本機能の利用は、サーバ単位で「拡張監視サービス（4,000円/月）」が課金されます。

### 監視機能拡張の主な機能

- プライベートVM、パブリックVMの監視機能
- サーバ単位・サーバグループ単位で監視項目の一括設定
- 監視項目のグループ化機能



※ サービスの詳細についてはこちらをご確認ください。

<https://baremetal.jp/function/support.html#extended-monitoring>

リンク ベアメタルクラウドは、今後も「ユーザ企業の声に応えるため新しい技術を積極的に採用し、サーバ運用の効率化に貢献するインフラサービス」として、マシンのラインアップ拡充やセキュリティをはじめとした、さまざまな機能を提供してまいります。

## 株式会社リンクについて

株式会社リンクは、業界最大級の稼働台数を持つ専用ホスティングを軸として、クラウド型ホスティングサービスやクラウド型テレフォニーサービス、セキュリティプラットフォームサービスなど、さまざまなインターネット関連サービスを提供しています。農系事業にも取り組んでおり、2011年10月からは岩手県岩泉町にある自然放牧酪農場「なかほら牧場」を運営しています。事業内容の詳細は、<http://www.link.co.jp/> をご覧ください。

### 本プレスリリースに関するお問い合わせ先

株式会社リンク（担当：小川）

東京都港区赤坂7丁目3番37号 カナダ大使館ビル1階 〒107-0052

TEL: 03-5785-2255 / FAX: 03-5785-2277 E-mail: [marketing@link.co.jp](mailto:marketing@link.co.jp)